



winter / 2024-25



SCHÜTTERHOF



Urlaub im
Winterwunderland!

Im Winter ist's so
schön - es ist Zeit für
ein Wiedersehen!





Kosten Sie im 4-Sterne-Hotel Schütterhof die unerschöpfliche Schladminger Bergwelt voll aus! Umrahmt von bezaubernder Schneelandschaft liegt das 4-Sterne-Hotel oberhalb der Stadt Schladming, am Fuße der Hochwurzen in der Steiermark. Genießen Sie den traumhaften Blick in alle Himmelsrichtungen und die Ruhe der Berge.

Im Winter geht es direkt vom Skiraum auf die Piste – es erwarten Sie 123 präparierte Pistenkilometer der Schladminger 4-Berge-Skischaukel. Danach entspannen Sie im 2000m2 Schütterhof Spa mit 25 m Infinitypool (32°C), in der Panoramabar oder auf der Sonnenterrasse.

Wir freuen uns auf Sie!

Familie Gyger

Zeit für Mehr!

Bei der Ankunft



- › Hoteleigener Gratis-Parkplatz
- › Gratis-Transfer bei Bahnreise (Bahnhof Schladming)
- › Willkommensdrink: Orangensaft, Mineralwasser oder Sekt
- › E-Autos kostenlos laden (Typ 2)
37 hoteleigene Ladestationen

Die Lage

Herrliche Aussichtslage
auf Schladming, zum
Dachstein und ins Ennstal

Direkt an der Piste (37):
Ski-in & Ski-out

Hochwurzen, Planai,
Reiteralm und Hauser Kaibling
erreichen Sie bequem über
123 km präparierte Pisten
und 45 Liftanlagen





Im Zimmer:

- › LCD-Digital-TV mit Großbildschirm in allen Zimmern
- › Jedes Zimmer mit Balkon
- › Kostenloses WLAN im Zimmer und im ganzen Hotel
- › Kuschelige Bademäntel und Badeschlappen in der Badetasche für Ihren Aufenthalt
- › 1 Flasche Mineralwasser bei Anreise
- › Boxspringbetten mit hochwertigen Matratzen (210 cm lang)
- › Allergiefreie Zimmergestaltung (z.B. keine Daunen oder Teppiche)
- › Safe, Telefon und Kühlschrank



Ihr Schütterhof » Mehrwert «



Am Abreisetag

- › Genießen Sie am Abreisetag unseren Schütterhof wellness & spa bis 17 Uhr oder nutzen Sie den Tag noch zum Skifahren. Raum zum Umkleiden und für Gepäckaufbewahrung ist vorhanden.
- › Gratis-Transfer zum Bahnhof Schladming

*Noch mehr Genuss
auf der nächsten Seite!*





Genuss-Zeit am Schütterhof

Frisches aus der Naturküche, Fisch oder Fleisch und aus Omas Kochbuch. Dank unserer $\frac{3}{4}$ Genießerpension können Sie bei uns im Schütterhof ausgiebig schlemmen – und genießen in der Panoramabar eine traumhafte Aussicht!



3/4

GENIEßERPENSION

Bis 17:00 acht verschiedene Kaffee- & Kakaospezialitäten mit frisch gemahltem Kaffee und frischer Milch zur freien Entnahme. Apfelsaft mit Leitungswasser, Skiwasser sowie Soda- und Bergquellwasser zum Selbernehmen bis 22:00.

07.30 – 10.30

Reichhaltiges Frühstücksbuffet: Müsli-cke, Soft-Bar mit Gemüse und Früchten zum Selberpressen, verschiedene Eiergerichte und Waffeln am Buffet vom Koch frisch zubereitet.

13.00 – 16.30

Genussbuffet am Nachmittag: kräftigende Suppe, frische Salate, hausgemachten Mehlspeisen von unserer Konditorin Anett sowie pikanten Snacks wie z.B. Pizza aus unserem Pizzaofen, Bowls oder Ravioli

18.30 – 20.30

Viergängiges Abendmenü: Sie haben die Wahl aus einem Fleischgericht, einem Fischgericht oder einer österreichischen Spezialität aus Oma's Kochbuch. Selbstverständlich bieten wir auch immer ein vegetarisches Menü an.

Zweimal pro Woche finden sich kulinarische Spezialitäten am Buffet sowie täglich ein knackfrisches Salatbuffet und eine Käse-Auswahl.



Schütterhof wellness & spa

- Relax & Vital Spa (ab 16 Jahren) mit 25 m Infinity Pool (32° C), Saunalandschaft mit 3 Panoramasaunen, Infinity-pool (3,5x8 m, 35° C), Tauchbecken und Dampfbad.
- Family Spa mit In- und Outdoorpool, Whirlpool, Thermoliegen, finnischer Sauna, Dampfbad, Tepidarium, Sollegrotte, Biosauna, Infrarotkabine und Kneippbecken.
- Fitness und Workout im Panorama-Fitnessraum mit hochwertigen Geräten von Precor.



*Neu
seit Sommer
2024*

Im Relax & Vital Spa (ab 16 Jahren)

- Finnenstube "NEU" mit mehr Platz für Aufgüsse
- Dampfbad "NEU"
- Tauchbecken zum Abkühlen
- Infinity Pool (3,5 x 8 Meter) mit Sprudelbänken und einer Wassertemperatur von 35° C zum Genießen des Weitblicks

Für unsere jungen und junggebliebenen Gäste haben wir unseren Seminar-/Spielraum (Schladming) ein Facelift gegeben und mit neuer Einrichtung sowie neuen Stilelementen verschönert.



Gut zu wissen

- › Am Anreisetag sind die Zimmer ab 15.00 Uhr für Sie bezugsfertig.
- › Am Abreisetag bitten wir, die Zimmer bis 10.30 Uhr freizugeben.
- › Am Abreisetag dürfen Sie den Schütterhof wellness & spa gerne noch bis 17:00 Uhr nutzen. Ein Gepäckraum & Umkleidemöglichkeiten stehen zur Verfügung.
- › Zahlungsvarianten: Bar in Euro, EC-Karten (AT, DE), MasterCard und VisaCard.
- › Bei Übernachtung mit Frühstück (ohne Abendessen) reduziert sich der Preis um je € 10,- pro erwachsener Person und Tag. Kinder € 5,- pro Tag.
- › Alle Preise inkl. Mehrwertsteuer, exkl. Nächtigungsabgabe: € 2,50 pro Person und Tag (ab 16 Jahre).
- › Allen Rauchern stellen wir auf den Balkonen einen Aschenbecher zur Verfügung. Ebenso ist das Rauchen in unserer Zigarren-Lounge gestattet, ansonsten ist das gesamte Hotel rauchfrei.
- › Bademäntel und Badepantoffeln liegen für Sie im Zimmer bereit. Die Pantoffeln können Sie gerne mit nach Hause nehmen.
- › Wir bitten um Verständnis, dass wir keine Haustiere aufnehmen.
- › Stornierungen sind nur schriftlich möglich. Mehr zu unseren Stornobedingungen finden Sie auf Seite 34 und auf unserer Webseite.
- › Wir empfehlen den Abschluss einer Reisesorno- und Urlaubsversicherung. Gerne senden wir Ihnen auf Wunsch entsprechende Unterlagen zu.
www.europaeische.at
- › Im Übrigen gelten die österreichischen Hotelvertragsbedingungen als vereinbart.



Aktivitäten drinnen & draußen



Highlights

- › **Skipässe ab 2 Tage erhalten Sie an der Rezeption (keine Wartezeit an der Liftkasse)**
- › **Skiverleihservice mit Preisvorteil (am Ende lassen Sie die Ski + Schuhe einfach im Skiraum stehen)**
- › Winter- und Schneeschuhwanderungen lt. Wochenprogramm
- › Schneeschuhe zum Ausleihen
- › Skiraum mit abschließbaren Skisafes und integrierten Schuhtrocknern
- › Zwei Internet-Surfstationen in der Lobby

Fitness

Kraft und Ausdauer trainieren auf hochwertigen Geräten bei traumhafter Aussicht – das macht unser neuer Panorama-Fitnessraum möglich.

Professionelle Geräte von Precor und das Concept 2 Rudergerät erleichtern das Training zusätzlich. Im Fitnessraum finden sich Crosstrainer, Laufbänder, Ergometer, Rudergerät, Kabelzug, Rückenstrecker, Kurzhantelständer, Half Rack sowie eine Multifunktions-Hantelbank.



Geführte Wanderungen

Erkunden Sie bei einer unserer geführten Winter- und Schneewanderungen mit unseren Guide die Region abseits der Schneepiste.

Die Touren finden regelmäßig laut Wochenprogramm statt und sind für Sie kostenlos!

Adventzeit



- › Ihr Schütterhof Mehrwert
- › 3, 4, 5, 6 od. 7 Nächte mit Schütterhof ¾ Genießer-Pension
- › Skipass Ski amadé
- › 1x Pferdeschlittenfahrt (bis 23.12.)
- › Nutzung des Schütterhof wellness & spa auch am An- & Abreisetag (bis 17:00)



Ski-Opening in den Bergen

Die ersten Schwünge auf den bestens präparierten Pisten genießen. Die klare Winterluft tief einatmen und sich freuen ...

06.12. – 24.12.24

Aufenthalt Skipass	3 Nächte 2 Tage	4 Nächte 3 Tage	5 Nächte 4 Tage	6 Nächte 5 Tage	7 Nächte 6 Tage
classic	737,-	949,-	1197,-	1435,-	1589,-
superior	766,-	986,-	1243,-	1490,-	1651,-
deluxe	817,-	1052,-	1326,-	1589,-	1762,-
junior suite	852,-	1096,-	1381,-	1655,-	1835,-
suite	966,-	1243,-	1564,-	1875,-	2081,-
Einbettzimmer	851,-	1096,-	1381,-	1655,-	1836,-
ZA* classic	937,-	1206,-	1518,-	1820,-	2020,-

Der Pauschalpreis gilt pro Person. Familienarrangements auf Anfrage. Ab 3 Nächten.
Exklusive Ortstaxe 2,50 pro Tag und Person (ab 16 Jahren). *Doppelzimmer Classic zur Alleinbenutzung.



- › Ihr Schütterhof-Mehrwert
- › 3, 4, 5, 6 od. 7 Nächte mit Schütterhof ¾ Genießer-Pension
- › 1x Verwöhnmassage für den Rücken (25 min.)
- › 1x Pferdeschlittenfahrt (bis 23.12.)
- › Nutzung des Schütterhof wellness & spa auch am An- & Abreisetag (bis 17:00)

Vorweihnachtsverwöhnpaket

Wellness im Advent:

Für alle, die sich eine Auszeit gönnen wollen und die vorweihnachtliche Stimmung in den Bergen lieben.

06.12. – 24.12.24

Aufenthalt	3 Nächte	4 Nächte	5 Nächte	6 Nächte	7 Nächte
classic	631,-	791,-	975,-	1158,-	1288,-
superior	660,-	828,-	1021,-	1213,-	1349,-
deluxe	711,-	894,-	1103,-	1312,-	1460,-
junior suite	746,-	938,-	1158,-	1378,-	1534,-
suite	860,-	1085,-	1341,-	1598,-	1780,-
Einbettzimmer	745,-	938,-	1158,-	1378,-	1534,-
ZA* classic	831,-	1048,-	1295,-	1542,-	1718,-

Der Pauschalpreis gilt pro Person. Familienarrangements auf Anfrage. Ab 3 Nächten. Exklusive Ortstaxe 2,50 pro Tag und Person (ab 16 Jahren). *Doppelzimmer Classic zur Alleinbenutzung.



Best Ager Week



Ski- & Wellness für Junggebliebene

Wir schenken – zusammen mit Ski amadé – 1965 oder früher Geborenen einen 6 Tage-Skipass.

- › Ihr Schütterhof Mehrwert
- › 7 Nächte mit Schütterhof ¾Genießer-Pension
- › 6 Tage Skipass Ski amadé gratis für SeniorInnen (Jahrgang 1965 oder früher)
- › 1x Pferdeschlittenfahrt (für 06.12. – 23.12.24)
- › Ski Guiding (organisiert von Ski Amadé)
- › 1x Verwöhnmassage für den Rücken (25 Min.)
- › Nutzung des Schütterhof wellness & spa auch am An- & Abreisetag (bis 17:00)

7 Nächte	06.12. – 24.12.24	29.03. – 12.04.25
classic	1313,-	1137,-
superior	1377,-	1194,-
deluxe	1494,-	1295,-
junior suite	1572,-	1363,-
suite	1830,-	1588,-
Einbettzimmer	1571,-	1362,-
ZA* classic	1765,-	1531,-

Der Pauschalpreis gilt pro Person. Exklusive Ortstaxe 2,50 pro Tag und Person.







- › Ihr Schütterhof Mehrwert
- › 3 Nächte mit Schütterhof
¾ Genießer-Pension
- › Gala-Dinner mit weihnachtlicher
Einstimmung am Heiligen Abend
- › 2 Tage Skipass Ski amadé
- › Nutzung des Schütterhof wellness &
spa auch am An-
& Abreisetag (bis 17:00)

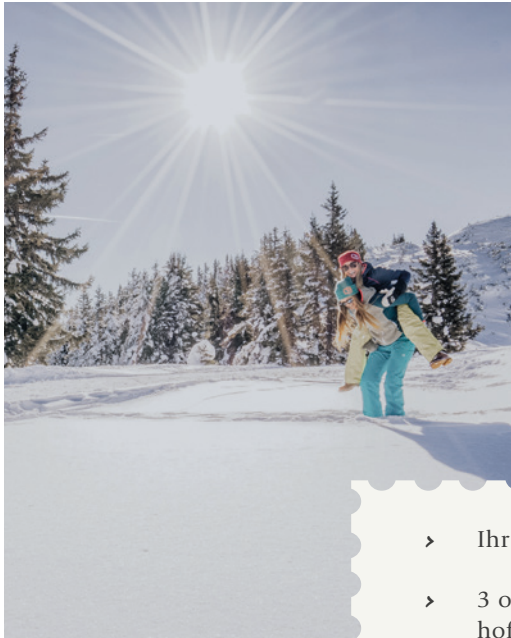
Weihnachtszeit

Weihnachten im Schütterhof:

Die familiäre, behagliche Atmosphäre lädt zur Ruhe und Besinnung sowie zur Freude über die Festtage ein!

3 Nächte		24.12. – 27.12.24			
Belegung					
classic	-	1811,-	-	-	
superior	-	1886,-	2279,-	2672,-	
deluxe	-	2021,-	2441,-	-	
junior suite	-	2111,-	2549,-	2987,-	
suite	-	2411,-	2909,-	3407,-	
Einbettzimmer	1055,-	-	-	-	
ZA* classic	1168,-	-	-	-	

Der Preis gilt für familienzugehörige Kinder Jahrgang 2008-2017. Der Pauschalpreis gilt pro Zimmer. Weitere Varianten für Kleinkinder und Jugendliche auf Anfrage. Aufenthalte für 3-6 Nächte auf Anfrage. Exklusive Ortstaxe 2,50 pro Tag und Person (ab 16 Jahren).



Bergwinter

Ein Angebot für alle

Für alle die schon im Besitz einer Schi-
karte sind oder den Winter abseits
der Piste genießen wollen.

- › Ihr Schütterhof Mehrwert
- › 3 oder 4 Nächte mit Schütter-
hof ¾ Genießer-Pension
- › Nutzung des Schütterhof
wellness & spa auch am Abrei-
setag (bis 17:00)



3 Nächte	06.12.24	24.12.24	27.12.24	02.01.25	06.01.25
	-	-	-	-	-
	24.12.24	27.12.24	02.01.25	06.01.25	18.01.25
classic	573,-	750,-	875,-	838,-	653,-
superior	602,-	787,-	919,-	880,-	686,-
deluxe	653,-	855,-	998,-	956,-	744,-
junior suite	687,-	900,-	1050,-	1006,-	783,-
suite	802,-	1050,-	1225,-	1174,-	914,-
Einzelbett	687,-	899,-	1050,-	1006,-	783,-
ZA* classic	773,-	1012,-	1181,-	1131,-	881,-



18.01.25	01.02.25	22.02.25	08.03.25	15.03.25	29.03.25
-	-	-	-	-	-
01.02.25	22.02.25	08.03.25	15.03.25	29.03.25	21.04.25
730,-	801,-	738,-	690,-	585,-	499,-
766,-	841,-	775,-	724,-	614,-	524,-
832,-	913,-	842,-	787,-	666,-	569,-
876,-	961,-	886,-	828,-	701,-	599,-
1022,-	1121,-	1034,-	966,-	818,-	699,-
876,-	961,-	886,-	828,-	701,-	599,-
985,-	1081,-	997,-	931,-	789,-	673,-

Der Pauschalpreis gilt pro Person. 3 Nächtigungen: Anreise Samstag und Mittwoch; Familienarrangements auf Anfrage. Exklusive Ortstaxe 2,50 pro Tag und Person (ab 16 Jahren). *Doppelzimmer Classic zur Alleinbenutzung.

Ski & Spa

3 Nächte	02.01.25	06.01.25	18.01.25	08.02.25	22.02.25	08.03.25	15.03.25	29.03.25
<i>2 Tage Skipass</i>	–	–	–	–	–	–	–	–
	06.01.25	18.01.25	01.02.25	15.02.25	08.03.25	15.03.25	29.03.25	21.04.25
classic	994,-	809,-	886,-	923,-	894,-	846,-	741,-	645,-
superior	1036,-	842,-	922,-	962,-	931,-	880,-	770,-	670,-
deluxe	1112,-	900,-	988,-	1031,-	998,-	943,-	822,-	715,-
junior suite	1162,-	939,-	1032,-	1077,-	1042,-	984,-	857,-	745,-
suite	1330,-	1070,-	1178,-	1230,-	1190,-	1122,-	974,-	845,-
Einzelbett	1162,-	939,-	1032,-	1077,-	1042,-	984,-	857,-	745,-
ZA* classic	1287,-	1037,-	1141,-	1192,-	1153,-	1087,-	945,-	819,-

- › Ihr Schütterhof Mehrwert
- › 3 oder 4 Nächte mit Schütterhof ¾ Genießer-Pension
- › Skipass Ski amadé
- › Nutzung des Schütterhof wellness & spa auch am An- & Abreisetag (bis 17:00)



Skipaket & Wellness

Ein Kurzurlaub für zwischendurch mit Pistenspaß auf 123 km und Wellness-Genuss auf 2000 m² im Spa!



4 Nächte	02.01.25	06.01.25	18.01.25	08.02.25	22.02.25	08.03.25	15.03.25	29.03.25
<i>3 Tage Skipass</i>	-	-	-	-	-	-	-	-
	06.01.25	18.01.25	01.02.25	15.02.25	08.03.25	15.03.25	29.03.25	21.04.25
classic	1306,-	1069,-	1167,-	1215,-	1178,-	1116,-	961,-	837,-
superior	1360,-	1110,-	1214,-	1264,-	1225,-	1160,-	998,-	869,-
deluxe	1456,-	1186,-	1298,-	1353,-	1310,-	1240,-	1065,-	926,-
junior suite	1521,-	1236,-	1354,-	1412,-	1367,-	1293,-	1110,-	964,-
suite	1735,-	1403,-	1541,-	1608,-	1556,-	1469,-	1260,-	1092,-
Einzelbett	1521,-	1236,-	1354,-	1412,-	1367,-	1293,-	1110,-	964,-
ZA* classic	1681,-	1361,-	1494,-	1559,-	1509,-	1425,-	1223,-	1060,-



**3-4
Nächte**

Wellness-Tipp

"Breuss" Wirbelsäulen-Massage

löst seelische, energetische
und körperliche Blockaden

30 min. | **55,-**

Mehr dazu im Schütterhof
Beautyfolder oder unter
www.schuetterhof.com

Der Pauschalpreis gilt pro Person. 3 Nächtigungen: Anreise Samstag und Mittwoch, 4 Nächtigungen: Anreise Samstag und Dienstag oder auf Anfrage nach Verfügbarkeit; Familienarrangements auf Anfrage. Exklusive Ortstaxe 2,50 pro Tag und Person (ab 16 Jahren). *Doppelzimmer Classic zur Alleinbenutzung.



Friedrich Nietzsche

» Der Schnee ist eine
Leinwand, auf der die
Natur malt. «



Der Schütterhof wellness & spa



Der Schütterhof wellness & spa bietet zahlreiche Möglichkeiten, sich zu entspannen. Das große Angebot an Massagen, Saunen und Kosmetik entführt unsere Gäste in eine Oase der Ruhe und Erholung.

Auf 3 Ebenen und insgesamt 2000 m² bietet der Schütterhof wellness & spa verschiedene Bereiche für alle Altersgruppen und deren Bedürfnisse.

Mit drei Panoramasaunen und dem Infinitypool ist der Bereich ab 16 ein Ort der puren Entspannung. Der Familien-Bereich mit dem Erlebnisbecken bietet Planschvergnügen für Groß und Klein.



- › Ihr Schütterhof Mehrwert
- › 7 Nächte mit Schütterhof
¾ Genießer-Pension
- › Beauty Choice für Erwachsene: Eine Behandlung Ihrer Wahl (wählen Sie aus einer Gesichtsbildung „klein aber fein“ oder Naturmoorpackung mit Teilmassage)
- › Nutzung des Schütterhof wellness & spa auch am An- & Abreisetag (bis 17:00)

Winterwellness

Eine Art von Winterurlaub

Für alle, die Langlaufen, Winter- und Schneeschuhwandern bevorzugen und Wellnessgenuss schätzen.



7 Nächte	04.01.25	18.01.25	08.02.25	22.02.25	08.03.25	15.03.25	29.03.25
	-	-	-	-	-	-	-
	18.01.25	01.02.25	15.02.25	08.03.25	15.03.25	29.03.25	21.04.25
classic	1441,-	1606,-	1687,-	1625,-	1521,-	1294,-	1111,-
superior	1511,-	1685,-	1769,-	1704,-	1595,-	1357,-	1164,-
deluxe	1637,-	1826,-	1918,-	1847,-	1728,-	1470,-	1261,-
junior suite	1721,-	1920,-	2016,-	1942,-	1817,-	1545,-	1325,-
suite	2002,-	2233,-	2346,-	2259,-	2113,-	1796,-	1539,-
Einzelbett	1721,-	1920,-	2016,-	1942,-	1817,-	1545,-	1325,-
ZA* classic	1931,-	2154,-	2263,-	2179,-	2039,-	1733,-	1485,-

Der Pauschalpreis gilt pro Person. Familienarrangements auf Anfrage. Exklusive Ortstaxe 2,50 pro Tag und Person (ab 16 Jahren). *Doppelzimmer Classic zur Alleinbenutzung. Anreise Samstag, Dienstag, Mittwoch oder auf Anfrage nach Verfügbarkeit.



Relax & Spa



Entspannt und Relaxed

Ob in der herrlich klaren Winterluft
oder im Schütterhof Spa - Erholung
ist vorprogrammiert!

- › Ihr Schütterhof Mehrwert
- › 3 oder 4 Nächte mit Schütterhof $\frac{3}{4}$ Genießer-Pension
- › BeautyChoice für Erwachsene:
1 Behandlung nach Ihrer Wahl
(wählen Sie aus Gesichtsbearbeitung „Klein, aber fein“
oder Naturmoorpackung mit Teilmassage)
- › Nutzung des Schütterhof wellness & spa auch am An- & Abreisetag (bis 17:00)



3 Nächte	02.01.25	06.01.25	18.01.25	08.02.25	22.02.25	08.03.25	15.03.25	29.03.25
	-	-	-	-	-	-	-	-
	06.01.25	18.01.25	01.02.25	15.02.25	08.03.25	15.03.25	29.03.25	21.04.25
classic	878,-	693,-	770,-	807,-	778,-	730,-	625,-	539,-
superior	920,-	726,-	806,-	846,-	815,-	764,-	654,-	564,-
deluxe	996,-	784,-	872,-	915,-	882,-	827,-	706,-	609,-
junior suite	1046,-	823,-	916,-	961,-	926,-	868,-	741,-	639,-
suite	1214,-	954,-	1062,-	1114,-	1074,-	1006,-	858,-	739,-
Einzelbett	1046,-	823,-	916,-	961,-	926,-	868,-	741,-	639,-
ZA* classic	1171,-	921,-	1025,-	1076,-	1037,-	971,-	829,-	713,-

Für Sie:

- › Bademäntel und Saunatasche am Zimmer für die Dauer Ihres Aufenthaltes
- › Auch für Zuhause: 1 Paar Schütterhof Badepantoffeln



4 Nächte	02.01.25	06.01.25	18.01.25	08.02.25	22.02.25	08.03.25	15.03.25	29.03.25
	-	-	-	-	-	-	-	-
	06.01.25	18.01.25	01.02.25	15.02.25	08.03.25	15.03.25	29.03.25	21.04.25
classic	1113,-	876,-	974,-	1022,-	985,-	923,-	788,-	679,-
superior	1167,-	917,-	1021,-	1071,-	1032,-	967,-	825,-	711,-
deluxe	1263,-	993,-	1105,-	1160,-	1117,-	1047,-	893,-	768,-
junior suite	1328,-	1043,-	1161,-	1219,-	1174,-	1100,-	938,-	806,-
suite	1542,-	1210,-	1348,-	1415,-	1363,-	1276,-	1087,-	934,-
Einzelbett	1327,-	1042,-	1161,-	1218,-	1174,-	1099,-	937,-	806,-
ZA* classic	1488,-	1168,-	1301,-	1366,-	1316,-	1232,-	1050,-	902,-

Der Pauschalpreis gilt pro Person. 3 Nächtigungen: Anreise Samstag und Mittwoch, 4 Nächtigungen: Anreise Samstag und Dienstag oder auf Anfrage nach Verfügbarkeit; Familienarrangements auf Anfrage. Exklusive Ortstaxe 2,50 pro Tag/Person (ab 16 Jahren). *Doppelzimmer Classic zur Alleinbenutzung.



- › Ihr Schütterhof Mehrwert
- › 7 Nächte mit Schütterhof $\frac{3}{4}$ Genießer-Pension
- › 6 Tage Skipass Ski amadé
- › Nutzung des Schütterhof wellness & spa auch am An- & Abreisetag (bis 17:00)

Bring a Friend: 1+1 gratis

Bei Buchung des „Ladies Week“-Packages von 7 Übernachtungen für zwei Personen und zwei 6-Tages-Skipässen erhalten Sie einen 6-Tagesskipass geschenkt.

Gut zu wissen:
Das Angebot gilt auch für Gentlemen.

Ladies Week



7 Nächte

22.03. - 29.03.25

classic	3007,-
superior	3139,-
deluxe	3377,-
junior suite	3535,-
suite	4064,-

Der Pauschalpreis gilt für zwei Personen. Exklusive Ortstaxe 2,50 pro Tag/Person (ab 16 Jahren).



Osterfamilienaktion



Der Osterhase kommt nach Ski amadé.

Ab Kauf eines 6-Tageskipasses mindestens eines Elternteils fahren Kinder bis 15 Jahre frei. Für Unterhaltung auf und neben der Piste ist gesorgt.







- › Ihr Schütterhof Mehrwert
- › 7 Nächte mit Schütterhof $\frac{3}{4}$ Genießer-Pension
- › Nutzung des Schütterhof wellness & spa auch am An- & Abreisetag (bis 17:00)
- › 6 Tage Skipass Ski amadé



7 Nächte

15.03. - 29.03.25

29.03. - 21.04.25

classic		1 Erw. 1 Ki.	2562,-	2215,-
superior		2 Erw. 1 Ki.	3895,-	3381,-
deluxe		2 Erw. 1 Ki.	4166,-	3612,-
junior suite		2 Erw. 1 Ki.	4346,-	3767,-
Familienzimmer		2 Erw. 2 Ki.	4948,-	4281,-
suite		2 Erw. 2 Ki.	5650,-	4881,-

Der Preis gilt für familienzugehörige Kinder Jahrgang 2009-2018. Der Pauschalpreis gilt pro Zimmer. Weitere Varianten für Kleinkinder und Jugendliche auf Anfrage. Aufenthalte für 3-6 Nächte auf Anfrage. Exklusive Orts-
taxe 2,50 pro Tag und Person (ab 16 Jahren).



SCHÜTTERHOF

mitten drin im Skigebiet!

Glitzernder Schnee,
verschneite Wanderwege &
präparierte Pisten erwarten Sie im
Bergwinter in Schladming.

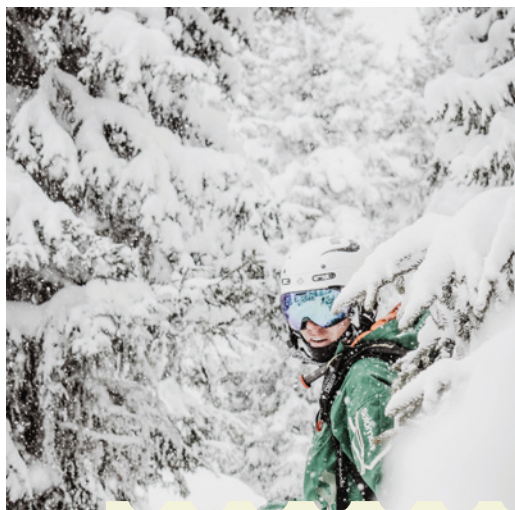
Nicht nur Skifahrer kommen auf
ihre Kosten, denn die Region hat
so viel mehr zu bieten: Loipen,
Rodeln, Pferdeschlittenfahrten,
Skitouren und ... da ist ja auch
noch unser Wellnessbereich.

Skiberge vor der Tür

Ski- in & Ski- out, d.h. die Piste
geht direkt am Hotel Schütterhof
vorbei – 4 Skiberge, 44 Lifte,
123 Pistenkilometer – ohne
Auto oder Skibus.



7 Nächte	04.01.25	18.01.25	08.02.25	22.02.25	08.03.25	15.03.25	29.03.25
	-	-	-	-	-	-	-
	18.01.25	01.02.25	15.02.25	08.03.25	15.03.25	29.03.25	21.04.25
classic	1768,-	1933,-	2040,-	1977,-	1873,-	1621,-	1412,-
superior	1838,-	2012,-	2122,-	2057,-	1947,-	1684,-	1466,-
deluxe	1964,-	2153,-	2270,-	2199,-	2081,-	1797,-	1562,-
junior suite	2048,-	2247,-	2369,-	2294,-	2170,-	1872,-	1627,-
suite	2329,-	2560,-	2698,-	2611,-	2466,-	2123,-	1841,-
Einzelbett	2048,-	2247,-	2369,-	2294,-	2170,-	1872,-	1627,-
ZA* classic	2258,-	2481,-	2616,-	2532,-	2392,-	2060,-	1787,-



Top Woche



Eine beliebte Skipauschale

Für alle, die nicht genug vom Ski fahren bekommen können. Eine Woche Skigenuss in der Region Schladming-Dachstein voll auskosten.

- › Ihr Schütterhof Mehrwert
- › 6 Tage Skipass Ski amadé
- › 7 Nächte mit Schütterhof $\frac{3}{4}$ Genießer-Pension
- › Nutzung des Schütterhof wellness & spa auch am An- & Abreisetag (bis 17:00)



Der Pauschalpreis gilt pro Person. Familienarrangements auf Anfrage. Exklusive Ortstaxe 2,50 pro Tag und Person (ab 16 Jahren). *Doppelzimmer Classic zur Alleinbenutzung. Anreise Samstag, Dienstag, Mittwoch oder auf Anfrage nach Verfügbarkeit.

Ihr Platz im Schütterhof





Zimmer

Doppelzimmer Classic

2 Personen

Komplett erneuert mit geölten Eichenholzböden, extralangem Boxspringbett (210 cm), LCD-Digital-TV, WLAN, Telefon, Safe, Kühlschrank, möbl. Balkon und meist frei begehbare Dusche/WC, Föhn.

20 m²



Doppelzimmer Superior

2 Personen

Zimmer mit Möbeln und Böden aus geöltem Vollholz, Bad mit Dusche oder Badewanne, Föhn, separates WC, Sitzecke, Telefon, LCD-Digital-TV, WLAN, Safe, Kühlschrank, möblierter Balkon und extralangem Boxspringbett (210 cm).

30 m²



Doppelzimmer Deluxe

2 Personen

Mit Möbeln und Böden aus geöltem Vollholz, extralangem Boxspringbett (210 cm), LCD-Digital-TV, WLAN, Telefon, Safe, Kühlschrank, möbl. Balkon und frei begehbarer Dusche/WC, Föhn.

30 m²



Wohlfühl-
Zimmer

Familienzimmer

4 Personen

2 Zimmer mit Verbindungstüre, Bad mit Dusche/WC, Föhn, Sitzgelegenheit, Telefon, LCD-Digital-TV, WLAN, Safe, Kühlschrank, möblierter Balkon und extralangen Boxspringbetten (210 cm).



40 m²



Die Grundrisse und Bilder dienen als Wohnbeispiel.
Die Zimmer der einzelnen Kategorien können abweichen.

Suite

Die großzügige neue Suite bietet sehr viel Platz zum Wohlfühlen. Der separate helle Wohnbereich in modernem Ambiente mit großartigem Bergblick lädt zum gemütlichen Verweilen ein. Unsere extralangen Boxspringbetten (210 cm) mit hochwertigen Matratzen sorgen für einen herrlich bequemen Schlafkomfort und 2 große LCD-Digital-TV's (55") für spannende Filmmomente. Neben der frei begehbaren Dusche und der freistehenden Badewanne gilt die zimmer-eigene Infrarotkabine als absolutes Highlight.



Viel Platz für Zweisamkeit

60 m²

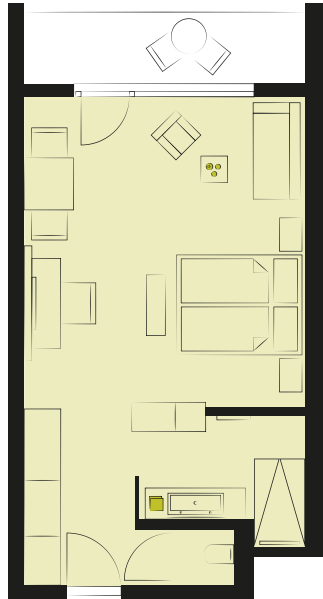




Junior Suite

Die Junior Suiten bilden den Rahmen für eine gehobene Urlaubskultur. Ein helles, modernes Ambiente, warme Farben, ein Wohnbereich mit komfortablen Sitzgelegenheiten und ein grandioser Ausblick auf das Dachsteinmassiv oder die Niederen Tauern schaffen harmonische Wohlfühlmomente. Bequeme Boxspringbetten (210 cm Länge) mit hochwertigen Matratzen sorgen für herrlichen Schlafkomfort und die LCD-Digital TV's mit einem 55" Großbildschirm für spannende Fernseherlebnisse. Für Familien, die gerne in einem Raum schlafen möchten: Auf der ausklappbaren Couch können bis zu zwei Kinder bequem schlafen.

40 m²



Tagespreise Winter 2024/25



» Momente
im Winter «
genießen

06.12. – 24.12.24



Nächte

ab 7

4 – 6

1 – 3

Doppelzimmer Classic	185,-	193,-	201,-
Doppelzimmer Superior	194,-	203,-	211,-
Doppelzimmer deluxe	211,-	220,-	229,-
Junior suite	222,-	232,-	241,-
suite	259,-	270,-	282,-
Familienzimmer	222,-	232,-	241,-
Einbettzimmer	222,-	232,-	241,-
ZA* classic	250,-	260,-	271,-



*Mehr Tagespreise auf
der nächsten Seite*



*Preise inkl. 3/4 Genießerpension &
allen Mehrwert-Leistungen.*



Kinder

- › Jahrgang ab 2021:
frei inkl. Gitterbett
- › Jahrgang 2019 – 2020:
75 % Ermäßigung
- › Jahrgang 2009 – 2018:
50 % Ermäßigung
- › Jahrgang 2006 – 2008:
25 % Ermäßigung

24.12. – 27.12.24	27.12.24 – 06.01.25		
1 – 3	ab 7	4 – 6	1 – 3
263,-	283,-	295,-	307,-
276,-	297,-	310,-	323,-
300,-	322,-	336,-	350,-
316,-	339,-	354,-	369,-
368,-	396,-	413,-	430,-
316,-	339,-	354,-	369,-
316,-	339,-	354,-	369,-
355,-	381,-	398,-	414,-

Tagespreise pro Person. Alle Preise dieser Preisliste in EURO. Exklusive Ortstaxe: 2,50 Euro pro Person und Tag (ab 16 Jahren).

Nächte	06.01. – 18.01.25			18.01. – 01.02.25		
	ab 7	4 – 6	1 – 3	ab 7	4 – 6	1 – 3
Doppelzimmer Classic	211,-	220,-	229,-	236,-	246,-	256,-
Doppelzimmer Superior	221,-	231,-	241,-	248,-	258,-	269,-
Doppelzimmer deluxe	240,-	251,-	261,-	269,-	280,-	292,-
Junior suite	253,-	264,-	275,-	283,-	295,-	307,-
suite	295,-	308,-	321,-	330,-	344,-	359,-
Familienzimmer	253,-	264,-	275,-	283,-	295,-	307,-
Einbettzimmer	253,-	264,-	275,-	283,-	295,-	307,-
ZA* classic	284,-	297,-	309,-	318,-	332,-	346,-



Nächte	08.03. – 15.03.25			15.03. – 29.03.25			29.03. – 21.04.25		
	ab 7	4 – 6	1 – 3	ab 7	4 – 6	1 – 3	ab 7	4 – 6	1 – 3
Doppelzimmer Classic	223,-	233,-	242,-	189,-	197,-	205,-	161,-	168,-	175,-
Doppelzimmer Superior	234,-	244,-	254,-	198,-	207,-	216,-	169,-	177,-	184,-
Doppelzimmer deluxe	254,-	265,-	276,-	215,-	225,-	234,-	184,-	192,-	200,-
Junior suite	267,-	279,-	291,-	227,-	236,-	246,-	193,-	202,-	210,-
suite	312,-	325,-	339,-	264,-	276,-	287,-	226,-	235,-	245,-
Familienzimmer	267,-	279,-	291,-	227,-	236,-	246,-	193,-	202,-	210,-
Einbettzimmer	267,-	279,-	291,-	227,-	236,-	246,-	193,-	202,-	210,-
ZA* classic	301,-	314,-	327,-	255,-	266,-	277,-	217,-	227,-	236,-

01.02. – 22.02.25			22.02. – 08.03.25		
ab 7	4 – 6	1 – 3	ab 7	4 – 6	1 – 3
259,-	270,-	281,-	239,-	249,-	259,-
272,-	283,-	295,-	250,-	261,-	272,-
295,-	308,-	321,-	272,-	284,-	296,-
310,-	324,-	337,-	286,-	299,-	311,-
362,-	378,-	394,-	334,-	348,-	363,-
310,-	324,-	337,-	286,-	299,-	311,-
310,-	324,-	337,-	286,-	299,-	311,-
349,-	364,-	379,-	322,-	336,-	350,-



Tagespreise pro Person. Alle Preise dieser Preisliste in EURO. Exklusive Ortstaxe: 2,50 Euro pro Person und Tag (ab 16 Jahren).
 *Doppelzimmer Classic zur Alleinbenützung.



Flexible Urlaubsplanung durch unsere Soft Storno:

Unsere Stornorichtlinien für Buchungen direkt im Hotel oder über [schuetterhof.com](https://www.schuetterhof.com) ansehen

Sie gelten für den Zeitraum 06. Dezember 2024 bis 21. April 2025.



Stornierung

- › Kostenlose Stornierung bis 14 Tage vor Ihrer Anreise ohne Angabe von Gründen



Ohne Sorgen auf den Urlaub freuen!



Auszeit zum Verschenken

Schütterhof Gutscheine

Sie suchen ein passendes Geschenk zum Muttertag, zum Jahrestag oder wollen Ihrem Lieblingsmenschen einfach Danke sagen? Schenken Sie Zeit in den Bergen mit einem Schütterhof Wertgutschein.

Senden Sie uns eine E-Mail oder buchen Sie Ihren Wunschgutschein direkt online auf unserer Webseite, um ihn direkt ausdrucken zu können.



Bei Direktbuchungen im Schütterhof sollen Sie immer den besten Preis erhalten. Deshalb gibt es die Schütterhof-Bestpreis-Garantie.

Senden Sie uns einen Screenshot, sollten Sie ein besseres Angebot gefunden haben. Sie erhalten bei Direktbuchung nicht nur den günstigeren Preis, sondern auch einen € 30,- Wertgutschein, den Sie in unserem Schütterhof wellness & spa oder in unserem Restaurant einlösen können.

Skiverleih-Service

Sie wollen schweres Schleppen vermeiden? Wir bringen Sie gerne zum Skishop Ski Lenz. Dort wird Ihre Ausrüstung auf Sie angepasst und dank einer Kooperation gibt es für Sie auch einen Rabatt.

Die Rückgabe übernehmen wir. Gerne können wir auch Ihre Ski für Sie dort zum Service bringen.



Situation 1:

Sie möchten direkt bei uns buchen, haben aber auf einem Buchungsportal das gleiche Angebot billiger entdeckt?

Situation 2:

Sie haben bereits bei uns gebucht und haben innerhalb von 24h ein billigeres Angebot bei einem Buchungsportal entdeckt?



Irrtümer, Satz- und Druckfehler vorbehalten.

Hotel Schütterhof | Wiesenweg 140 | 8971 Schladming-Rohrmoos | Österreich
T: +43-3687-61205 | F: +43-3687-61466 | hotel@schuetterhof.com

www.schuetterhof.com

SCHLADMING
DACHSTEIN

 **Österreich**
ankommen
und aufleben